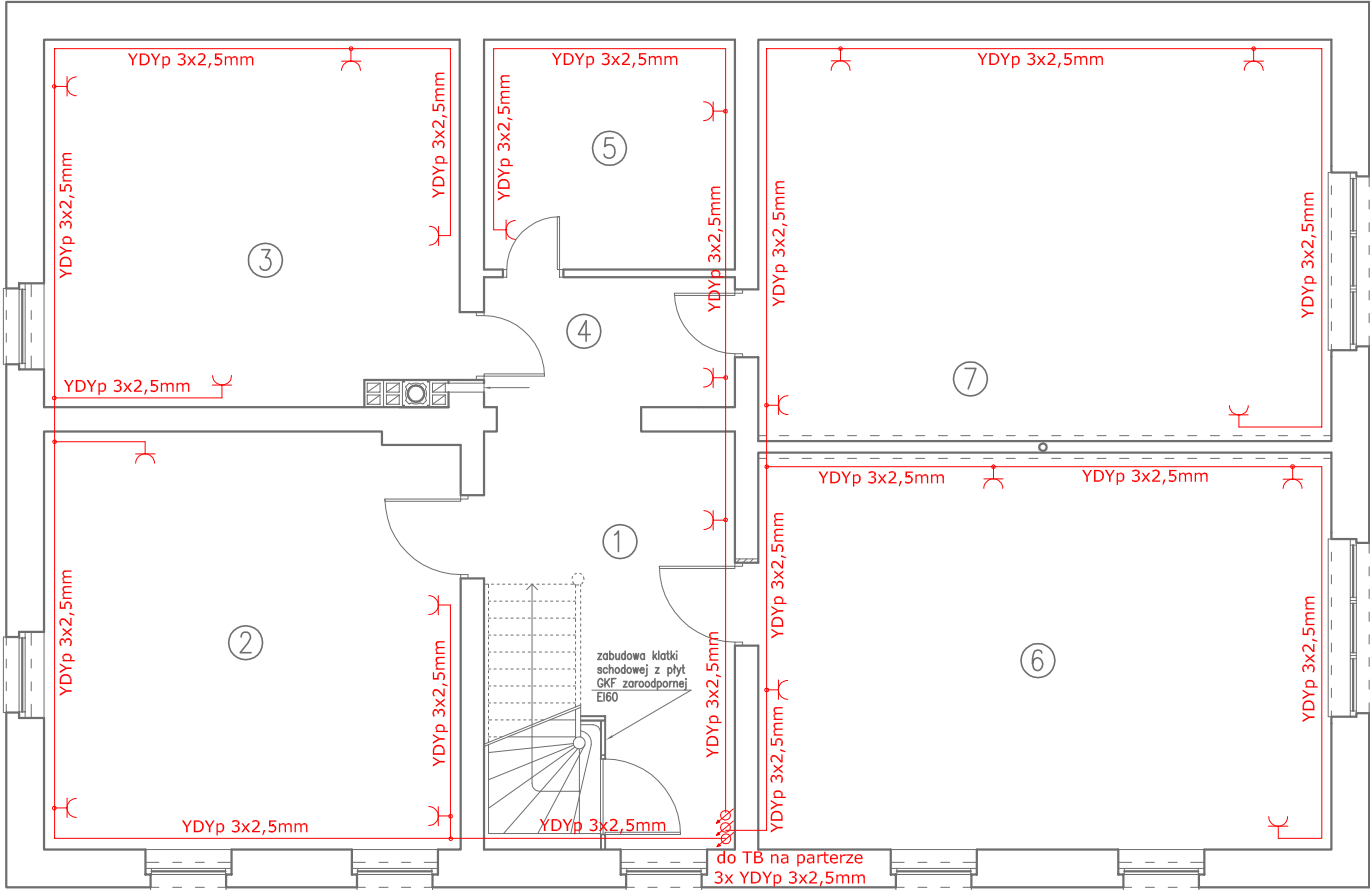


LEGENDA:

 - gniazda 1-faz

Instalację gniazd 1-faz. należy wykonać przewodem:
YDYp 3x2,5mm



1	KORYTARZ
18,36m2	PŁYTKA CERAMICZNA
2	POM.TECHNICZNE
30,28m2	PANELE DREWNIANE
3	POM.TECHNICZNE
26,27m2	PANELE DREWNIANE
4	KORYTARZ
5,71m2	PŁYTKA CERAMICZNA
5	POM.TECHNICZNE
10,09m2	PANELE DREWNIANE
6	POM.TECHNICZNE
39,80m2	PANELE DREWNIANE
7	POM.TECHNICZNE
40,25m2	PANELE DREWNIANE

POWIERZCHNIA I PIĘTRA
- 170,76 m2 BRUTTO

UWAGA
W pom. gosp., kotłowni, łazience,
WC i kuchni stosować osprzęt
hermetyczny IP 54

W rozdzielni elektrycznej wykonać główne połączenie wyrównawcze bednarką Fe/Zn 30x4 mm (ocynk). Przyłączone zostaną tutaj, przewodem LY 16mm2 w RL, metalowe części wyposażenia instalacyjnego, uziom fundamentowy oraz listwa PE. Połączenia wyrównawcze wykonać przewodami LY 16mm2. Lokalne połączenia wyrównawcze, które łączą metalowe części elementów z metalowymi rurami i armaturą wykonać przewodem LY 6mm2.

UKŁAD TN-S

SAMOCZYNNNE WYŁĄCZENIE ZASILANIA

SYSTEM OCHRONY PRZECIWPORAŻENIOWEJ - SZYBKIE WYŁĄCZENIE NAPIĘCIA

BRANŻA ELEKTRYCZNA				
PRZEDMIOT	INSTALACJA GNIAZD			SKALA
OBIEKT	ZMIANA SPOSOBU UŻYTKOWANIA BUDYNKU SZKOŁY NA ŚWIE TLICĘ WIEJSKĄ			1:100
ADRES	Wierzbnik, Gmina Grodków, dz. nr 307			
INWESTOR	Gmina Grodków, ul. Warszawska 29			
	IMIĘ I NAZWISKO	NR UPRAW.	PODPIS	NR RYS.
PROJEKTANT	tech. Ryszard Romański	17/83/OP		E-4
PROJEKTANT	inż. Witold Borowiec	179/63/KBUA		
ASYST. PROJ.	mgr inż. Rafał Pałka			